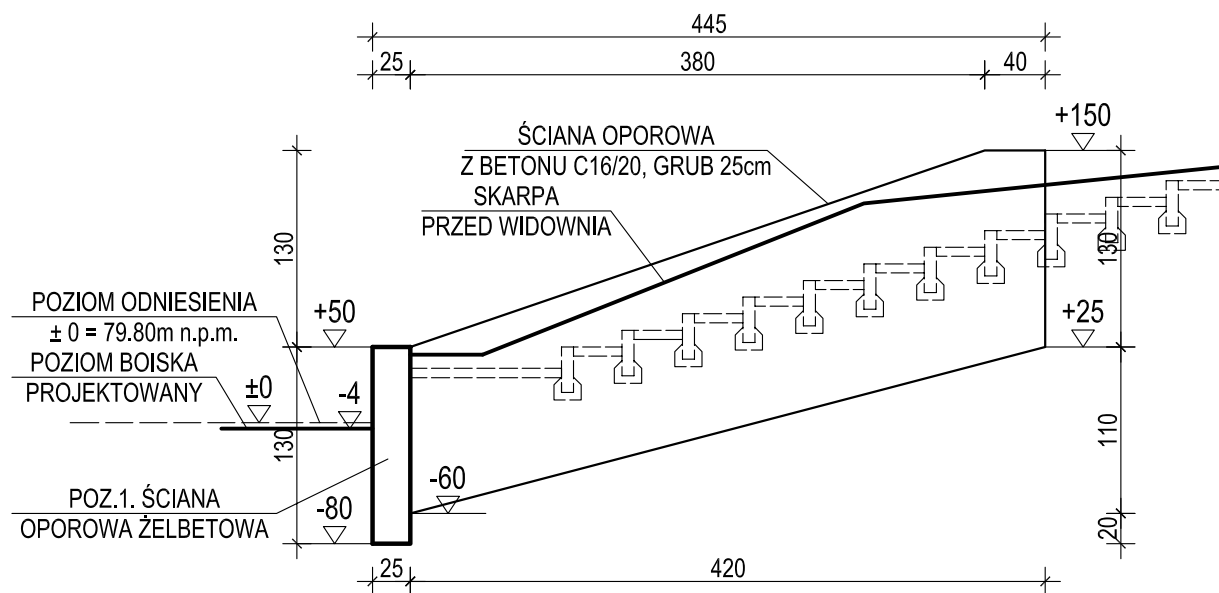
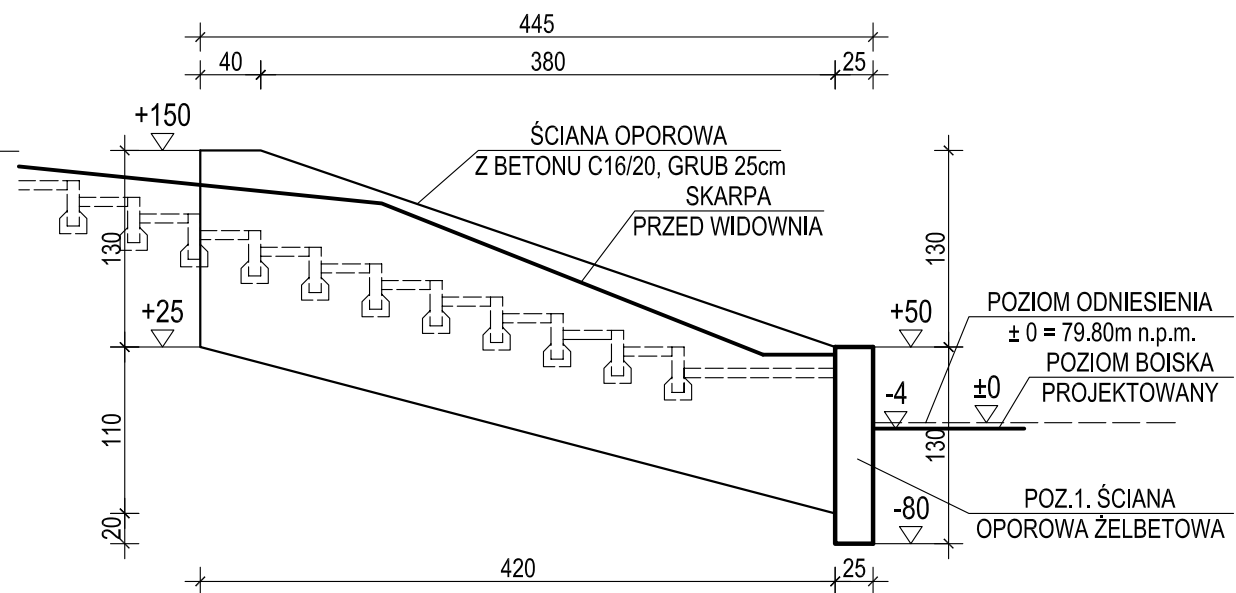


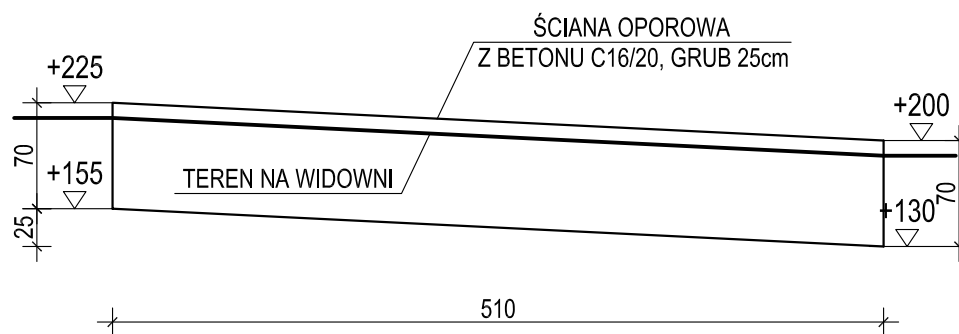
WIDOK 1 - 1



WIDOK 2 - 2



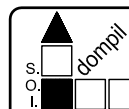
WIDOK 3 - 3



KŁADY ŚCIAN OPOROWYCH

DANE TECHNICZNE

1. KLASA BETONU ELEMENTÓW BETONOWYCH I ŻELBETOWYCH - C16/20
2. GRUBOŚĆ ŚCIAN - 25cm
3. ZBROJENIE ŚCIAN OPOROWYCH ŻELBETOWYCH - NA PODSTAWIE RYSUNKÓW KONSTRUKCYJNYCH



Spółdzielnia Obsługi Inwestycyjnej "Dompil"

64-920 Piła ul. Sikorskiego 33 tel/fax (67) 214-80-01

Inwestor	GMINA LUBASZ, 64-720 LUBASZ UL. CHROBREGO 37			Branża: budowl
Nazwa obiektu	BIEŻNIA I OBIEKTY LEKKOTLATEYCZNE STADIONU W LUBASZU			Skala: 1:50
Adres	LUBASZ UL. SPORTOWA, DZIAŁKI NR 493/2, 494			Nr rysunku: B06
Nazwa rysunku	PRZEKROJE PRZEZ WIDOWNIĘ			
Projektował:	mgr inż. Tomasz Zasada <small>upr. do proj. w spec. konstrukcyjno-budowlanej bez ograniczeń</small>	Nr uprawnień UAN-8345/910/85	Data MAJ 2019	Podpis:
Sprawdził:	inż. Kazimierz Grzelak <small>upr. do proj. w spec. konstrukcyjno-budowlanej bez ograniczeń</small>	GP-7342/1684/92	MAJ 2019	